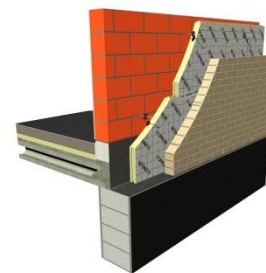
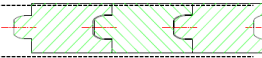


UTHERMwall



UTHERM wall est un panneau d'isolation thermique en mousse polyisocyanurate rigide, revêtu d'une multicouche composée de papier de kraft et des feuilles métalliques et étanche au gaz.

Description du produit

Revêtement	I : étanche au gaz, complexe multicouche de papier kraft et feuilles métalliques
Isolation	PIR (polyisocyanurate)
Emboîtement	Bord rainuré et langueté sur les 4 côtés 
Dimensions	1200 mm x 600 mm
Finition	2x couleur alu mat
Conductivité thermique : λ_D selon EN13165:2012	0,022 W/mK
Compression: CS(10/Y)150 selon EN826	≥ 150 kPa (1,5 kg/cm ²).
Traction Perpendiculaire	TR80 ≥ 80 kPa
Stabilité dimensionnelle 48h, 70°C, 90%RV 48h, -20°C	DS(70,90): $\Delta e_{l,b} \leq 2$ / $\Delta e_d \leq 6$ DS(-20,-): $\Delta e_{l,b} \leq 1$ / $\Delta e_d \leq 2$
Déformation sous compression et température	DLT(2) $\leq 5\%$
Densité	32kg/m ³ ± 3 kg/m ³
Résistance à la diffusion de l'eau et de la vapeur (μ)	50-100
Réaction au feu	F selon NE 13501-1

Gamme

Épaisseur [mm]	Valeur R_D [m ² K/W]
40	1,80
50	2,25
60	2,70
70	3,15
82	3,70
92	4,15
100	4,50
110	5,00
120	5,45
140	6,35
160	7,25

Les plaques isolantes type Utherm wall sont garantis par la délivrance du certificat de produit aTg et de l'étiquette d'identification CE

■ 13/H900, 13/2853, $\lambda_{ATG} = 0,023$ W/mK
■ CE

